



## CC SYSTEMS: SOFTWARE PARA LA ADMINISTRACIÓN DE SU LABORATORIO ÓPTICO

Soluciones en software para la administración de laboratorio y de e-comercio para la industria óptica – prestando servicio a más de 150 minoristas de ventas de productos de superficie, acabamiento y revestimiento, al por mayor, con laboratorios ópticos, y con mayoristas ópticos en EE.UU., Canadá, Caribe, África, Europa y el Reino Unido..

- A dominio y manejo por profesionales ópticos, con más de 21 años en el mercado
- Más de 300 años acumulados de experiencia óptica interna
- Todos los productos son de fácil aprendizaje y altamente configurables
- Instalaciones locales, ingreso de datos, formación de personal, conversiones de datos, programación de encargo, hardware, configuración de sistema , y apoyo al cliente
- Vía acceso a Microsoft™, Excel o cualquier escritor de informes utilice descargas o reportajes personalizados
- Soluciones completas para administración de laboratorio asegurando un rendimiento dramático a la inversión

### Labzilla

- Fabricación de lentes, cálculo de Recetas e amplio interfaz de maquinaria
- Fijación automática de precios y facturas — ninguna entrada doble requerida
- Cree redes múltiples con flexibilidad en fijación de precios y opciones de descuentos
- Banco de datos integrales con actualización bimensual para recetas de lentes, lentillas de reserva y lentes de contacto
- Las actualizaciones (incluyendo base de curvas) son automáticamente descargadas directamente al servidor del laboratorio
- “FRAMES data” banco de datos para el trazado y puntos de taladro
- Especificaciones para lentes de 120 fabricantes - 500,000 códigos de barras
- Lentes esféricos mapped para optimizar precisión de la receta y mínimo espesor del lente
- El usuario define boletos de trabajo, facturas de recetas y declaraciones mensuales
- Cobranzas a terceros incluyendo Vision Web, EyeFinity, VSP, planos de seguro
- Procesamiento de lentes Formas Libres sistema de diseño e integración de hardware

### J-I-T (Just-In-Time) Justo-A-Tiempo Software para Control de Inventario

- Codificación por código de barras, compras, pedidos electrónicos, entradas y calculo de inventario físico
- Escáner para la verificación la perfección de lentillas, la selección de marcos y software para pedidos

### Optical Online Comercio Electrónico

- Pedidos remotos basado en comercio por Internet, trazados, y rastreo de pedidos
- Líder en tecnología de comercio electrónico
- Más de 1,000,000 pedidos remotos procesados

Tenemos la solución específicamente confeccionada para usted con precios lucrativos. Continuamente añadimos nuevas características. Tenemos los recursos y el conocimiento de administración de laboratorio óptico para la ‘construcción a medida’ de sus sueños. Hable con personal del ramo de la óptica con experiencia y soluciones en el manejo de laboratorio. Llámenos hoy.



## CARACTERÍSTICAS DE LABZILLA

### Incluido en la instalación de Labzilla:

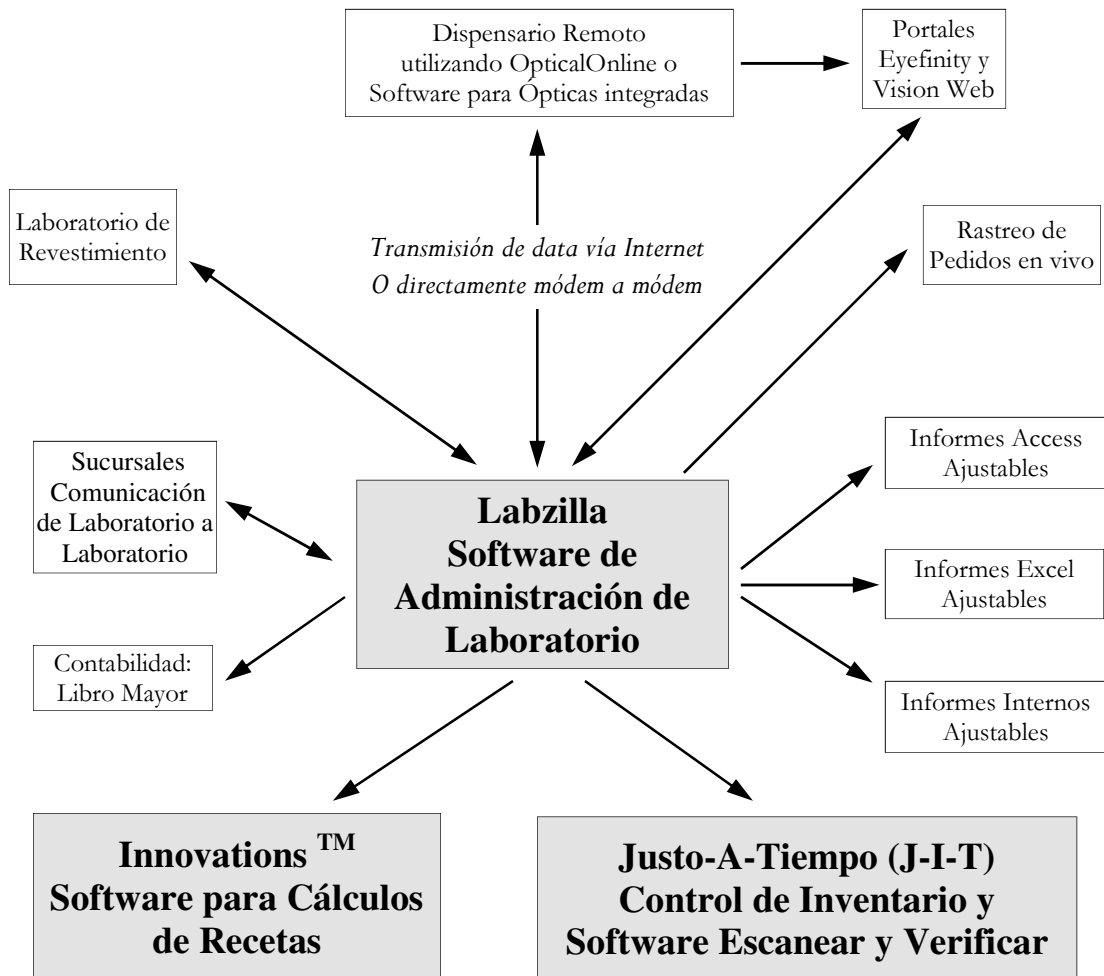
- Software Labzilla para el manejo e administración de su laboratorio
- Establecimiento de hardware e instalación de red
- Instrucción durante tres días de aula
- Instalación y formación local
- Fabricación de lentes e interfaz de maquinaria
- Facturación de recetas y cotización de precios
- Banco de datos para recetas, reservas y lentes de contacto
- Informes de gestión
- Trazados, Pedidos y Cálculos
- Cotización de precios para Terceros (Plano de Salud, Seguridad, Industrial)
- Banco de datos para hormas / marcos
- Contabilidad: Cuentas a cobrar
- Rastreo de bandejas
- Flujo de producción detallado
- Control de rotura
- Sistema de inventario Justo-A-Tiempo (J-I-T) y control por código de barras
- Escanear y Verificar

### Accesorios Opcionales

- Programación personalizada
- Informes personalizados de Microsoft Access
- Transferencias remotas de laboratorio a laboratorio
- Trazados y pedidos remotos
- Rastreo de pedido 'en vivo'
- Informe electrónico por vendedor
- Mensajería electrónica
- Informes electrónicos por Email
- Informes diarios mecanizados para trabajos en proceso
- Proceso de "Vision Web" integrado
- Integración de Compulink, IFILE/CFILE y OfficeMate Enterprise - Enero 2007

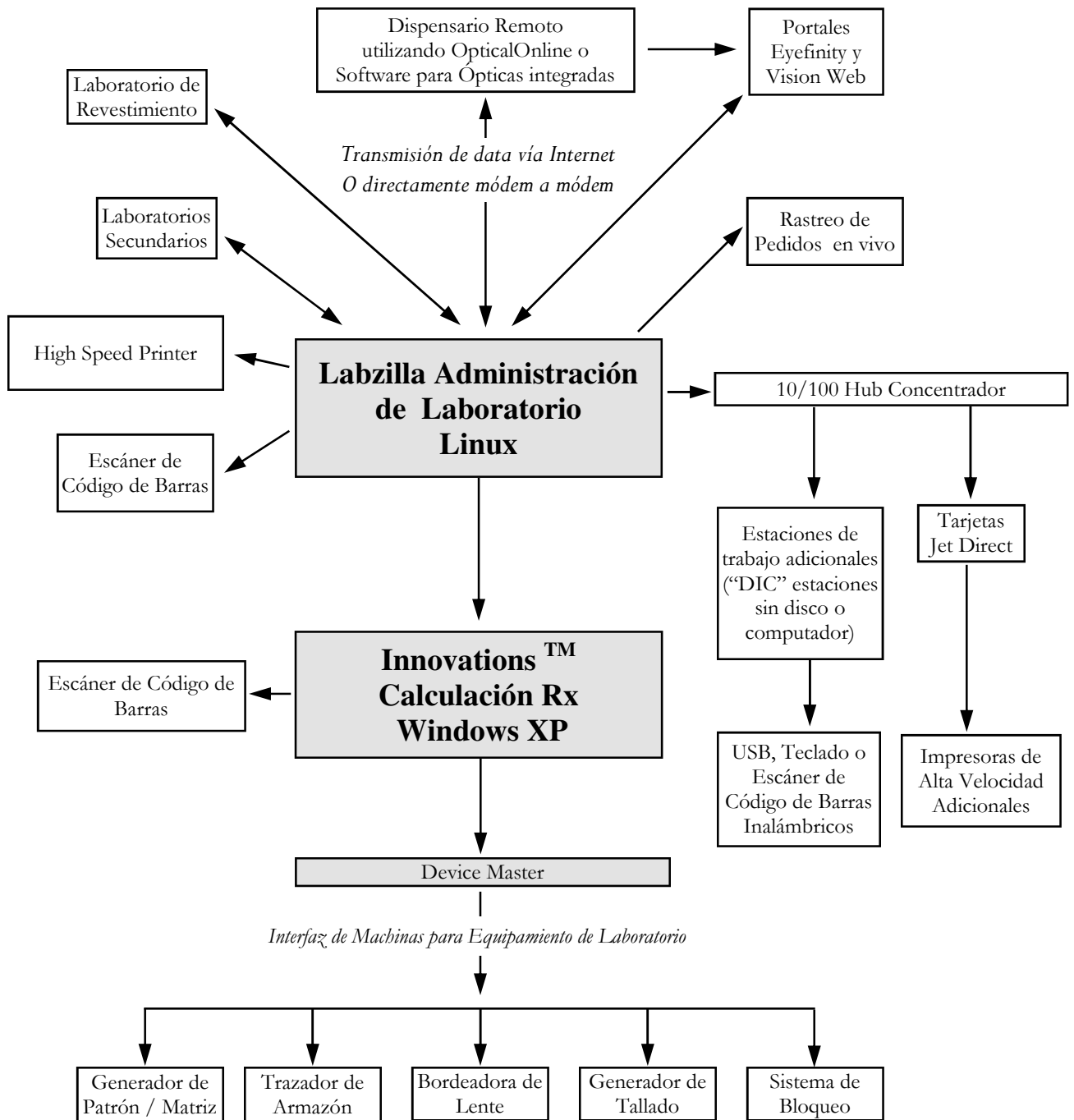


## LABZILLA: SOFTWARE PARA ADMINISTRACIÓN DE LABORATORIO ÓPTICO





## ESTABLECIMIENTO DE HARDWARE E INSTALACIÓN DE RED





## INSTRUCCIÓN MEDIANTE 3 DIAS DE AULA

Cada instalación Labzilla incluye tres días de instrucción en aulas en nuestras oficinas localizadas en los U.S.A., Canadá o Irlanda. No hay ningún costo por este servicio.

- Deliberadamente lo alejamos de su ambiente de laboratorio para asegurar su atención absoluta
- Conocerán y tendrán contacto con nuestro personal
- La formación incluye: como completar el ingreso de un pedido básico, como ingresar datos para: especificaciones de lentes, listas de precios para bordeado y sin corte , descuentos, información de clientes, fijación de precios para terceros y mucho más
- Hacia el final de su formación, usted entenderá las funciones básicas de Labzilla y le será dado una "lista de tareas" para que pueda completar la instalación inicial cuando regrese a sus oficinas
- Siguiendo su formación obtendrá acompañamiento intensivo para contestar preguntas adicionales, guiarle en los métodos más eficientes de completar su instalación y en lo más importantemente que es realizar pruebas cuidadosas antes de que usted comience a trabajar "en vivo"

## INSTALACIÓN E INSTRUCCIÓN LOCAL

Nuestros veinte años de experiencia son extremadamente valiosos para guiarlo durante el proceso de instalación. Su instalación local será sistematizada para asegurar el mínimo tiempo necesario de indisponibilidad y procesamiento paralelo.

- Antes de que la instalación local ocurra, le ayudamos a asegurar que toda la entrada de datos este completa y puesta a prueba
- La instalación local normalmente ocurre durante un fin de semana
- Sábado—su equipo de laboratorio es conectado con el nuevo sistema y puesto a prueba
- Domingo—su personal es entrenado para tratar pedidos e ingresar pedidos al nuevo sistema
- Lunes—comienza "en vivo" con su nuevo sistema. Nuestro personal estará en su local para asistir con cualquier pregunta
- Nuestros técnicos pueden asistir con la gestión de redes de su hardware, el tendido de cables, la instalación de impresora y código de barras, interfaces de software, y conexión de Internet y firewalls
- Cada instalación es personalizada para sus necesidades



## FABRICACIÓN DE LENTES E INTERFACES DE MAQUINARIA

El sistema es diseñado para hacer que el proceso de recetas sea tan automatizado como posible.

- Una variedad extensa de ajustes puede acomodar cualquier exigencia y equipo de laboratorio.
  - Instrumentos compensados y no compensados
  - Tools index and tools rounding
  - Tipos diferentes de bloqueo superficial
  - Formas Libres corte y pulido, CNC y generadores manuales
  - Tres modos diferentes de moler y afinar
- Los parámetros de grosor pueden ser definidos por el material, por el tipo de lente y hasta por el color de la lente
- Cada material puede ser ajustado al tool index and prism index específicos o compensaciones de poder diferentes
- Las lentes pueden ser individualmente puestas para layout específica, thickness charts, block charts, prism chart and cribbing chart
- El borde mínimo requerido puede ser establecido para tipos de marcos diferentes - Metal, Taladrado, Acanalado, y lentes de Seguridad
- Para generador manual - ajustes para reducir error elíptico
- El programa de interfaz de máquina más extenso, incluso todos los fabricantes capaces de interfaz —E.G. Gerber Coburn, National Optronics, Nidek, Weco, LOH, Optek, Berkshire CNC OptiDrill, Briot, Topcon, Essilor, Schneider, AIT, Indo, Optotek y todos los equipos OMA
- Integración de Proceso para Formas Libres:
  - Sistema para el diseño de lentes—Seiko Epson, Shamir Prescriptor e Indo Free-Form Solutions
  - Generadores de lentes Formas Libres —LOH, Schneider y Optotek
- En la pantalla para el ingreso de pedidos, campos de validación que no permiten el ingreso de data errónea

## FACTURACIÓN DE RECETAS Y FIJACIÓN DE PRECIOS

Automáticamente factura y calcula precio de cada pedido al momento de entrada del pedido—no permite la doble entrada

- “Red de Precios” única reduce drásticamente tiempo gasto en crear y mantener listas múltiples de precios
- Genera facturas de recetas para todos los pedidos por receta, impresas al ingreso del pedido o al envío
- Elimina los archivos de copias impresas, así previniendo la pérdida o mal clasificación de trabajo
- Elimina la necesidad de comparar la documentación de producción y control antes del envío
- Todos los precios de Rx automáticamente y correctamente calculados — reduciendo el tiempo administrativo y los errores de facturación costosos
- Permite el mantenimiento de 999 listas de precios para diferentes Rx
- Crea paquetes a medida para hormas / marcos y lentes o combinaciones de (add-on)
- Permite reimprimir o formular el nuevo cálculo de cualquier receta ya entregada o en proceso, incluso el rastreo de marco digitalizado
- Manifiesto del envío para todos los tipos de expedidores automáticamente producidos a demanda
- Genera recibos para envío
- Procesamiento de tarjeta de crédito—acepta transacciones de tarjeta de crédito como forma de pago a la entrada de pedido
- Rebaja artículos específicos para una cuenta individual dentro de cualquier lista de precios
- Suprime las cantidades monetarias en las facturas impresas cuando aplicable
- Créditos—Rastreo de créditos por cliente y Nº de pedido, eliminando confusión al rehacer pedidos

Suite A, 5600 115th Avenue North, Clearwater, Florida 33760-4843 U.S.A.

(Tel) 800.708.1736

(Email) sales@opticalonline.com

www.opticalonline.com

(Fax) 647.722.6536



## BANCO DE DATOS DE RECETAS Y LENTES DE RESERVA

Contiene especificaciones para todos los lentes semi-elaborados así como terminados para más de 120 fabricantes principales alrededor del mundo

- Actualmente más de 500,000 códigos de barras únicos disponibles en nuestros bancos de datos, incluso más de 635 tipos de lentes diferentes, más de 45 materiales de lentes diferentes y casi 3,700 posibles combinaciones de lente.
- Comunica la siguiente información al Procesador de Recetas:
 

Seg drop	Seg inset	Blank edge thickness
Usable Blank	Marked front curve	Blank center thickness
Front sag value	Seg size	Minimum Edge Thickness
True front curve	Proveedor	Minimum Center Thickness
- Automáticamente adapte cálculos para centro, borde o colocación BOC para todas los lentes
- Datos automáticos en nuestro sitio Web [www.opticalonline.com](http://www.opticalonline.com)—actualizados cada dos semanas
- Cree sus propias lentillas en el banco de datos definido por el usuario

## BANCO DE DATOS PARA LENTES DE CONTACTO

Contiene especificaciones de inventario para los 5 principales fabricantes de lente incluso B&L, OSI (Ocular Science), Vistakon (J&J) Ciba Vision y Cooper Vision

- Actualmente más de 500,000 lentillas disponibles en nuestras bancos de datos
- Incluye UPC, Proveedor, Estilo, Focos, Toric Axis, Tamaño, Curva Baja, Color, y Add power



## INFORMES DE GESTIÓN

Cualquier informe dentro de Labzilla puede ser imprimido, exhibido en la pantalla o enviado por correo electrónico.

### CUENTAS A COBRAR

- Vea cuentas de clientes
- Cobranzas en efectivo—depósito bancario y resumen
- Informes de envejecidos—Únicamente cálculos finales, resumidos o detallados
- Informes sobre cuentas nuevas
- Comisiones a pagar
- Distribución de activos a libro mayor o distribución de libro mayor general de exportación
- Informe fiscal
- Subsistema de comisión
  - Defina comisiones—para clientes / grupos
  - Defina comisiones por vendedor
  - Informe de comisión por vendedor
- Declaraciones—definido en cualquier tamaño / formato de papel—8.5x11", 8.5x14, A4, A5

### ANÁLISIS DE VENTAS

- Muestra estadística de ventas de cliente
- Informe por cliente
  - Informe de acción de ventas—*Ver ejemplo*
  - Resumen de ventas por cliente—*Ver ejemplo*
  - Ventas detalladas por cliente
    - Ventas detalladas por cliente—*Ver ejemplo*
    - Ventas por cliente - con lentillas y marcos
  - Ventas por Cliente o por Paciente
  - Ventas por Vendedor o por Cliente para cada Vendedor
  - Informes por 12 meses - ver ejemplo
  - Facturas por Cliente
- Informes definidos por usuario - Grupos personalizados por detalles, totales, sub-totales
- Informes de uso
  - Informe de uso por producto—*Ver Ejemplo*
  - Informe de uso por lente
  - Lentillas por material o por tipo—*Ver Ejemplo*
  - Lentillas por material o tipo - gama de Sphere/Cyl.
  - Artículos diversos
    - Diverso uso de artículo
    - Diverso análisis de artículo
  - Informe por análisis de ventas en paquete
- Listado de facturas por "Marco Suministrado", uso de marco por cliente o sin marco
- Informe por grupo
  - Lentes por material / tipo, progs por vendedor, Trans

Seguido...





## INFORMES DE GESTIÓN..... continuado

### Entrada de Pedidos

- Envío asegurado
  - El no cumplimiento de plazos injustificados
  - Trabajo en proceso por estación de trabajo
  - Tiempo de retorno
  - Informe por trabajo, por promoción de ventas
  - Informe por cliente
- Impresión de trabajos prometidos
- Informe por orden por horma / marco suministrado

### INFORME POR PRODUCCIÓN

- Trabajo en proceso
  - Trabajos fuera de plazo prometido
  - Trabajos parados por estación de trabajo
  - Trabajos en proceso por categorías de marco
  - Trabajos en proceso por vendedor
- Operación diaria
  - Exhibe operación diaria
  - Informe de ventas entrantes—*Ver ejemplo*
  - Informe de ventas entrantes por localización
- Informe de envío—promedio de tiempo en el laboratorio
- Monitor de flujo de trabajo
- Roturas
  - Monitor de roturas
  - Muestra de roturas
  - Informe de roturas—*Ver ejemplo*
  - Informe de análisis de Roturas—*Ver ejemplo*
  - Informe de roturas a camino del cliente
  - Informe de roturas por cliente
  - Trabajos fuera de plazo prometido
- Trabajos para rehacer
- Pedidos eliminados
- Justificación de créditos y descuentos
  - Muestra o impresión de créditos
  - Muestra o impresión de lista de créditos
- Estadística de entrada de datos
- Garantía de envío
- Informe por vendedor—*Ver ejemplo*



## CALCOS, PEDIDOS y CÁLCULOS

### “Archivar para siempre”

Almacenaje de información pertinente de todas los pedidos tratadas durante un período ilimitado de tiempo

- Dramáticamente reduce el espacio ocupado por archivos impresos y elimina el tiempo perdido debido a la documentación extraviada - limitado únicamente por el tamaño de su disco duro
- Recuperación inmediata y reimpresión de cualquier pedido - búsqueda por ECP o paciente
- “FRAMES data” - biblioteca completa de marco digitalizada incluso trazados de marco y puntos de taladradora, teniendo en cuenta cálculos de grosor y tamaños superiores, eliminando retraso de tiempo
- Archivo automático — ningún tiempo gastó en purgas o back up

### Fijación de Precios para Terceros (Póliza de Seguro, Seguridad e Industrial)

Automáticamente produce transacciones múltiples (facturas) por un único pedido a modo de dividir la cuenta entre el proveedor, la agencia que efectúa el pago y el paciente. Incluidos además, transferencias EDI por terceros.

- Hasta 999 listas de fijación de precios online
- Procesamiento de VSP de punta a punta
- Configure co-pagas y concesiones por el agente pagador
- Cree campos definibles por el usuario capturando datos tales como la fecha del nacimiento, la fecha de servicio, números de abastecedor, números de seguro de asistencia médica, códigos de autorización, etc.
- Traduzca artículos ópticos estándares en su correspondencia actual CPT/VCodes
- Controles de adecuados— incluso convalidación de cualquier tercero y números de asistencia médica / póliza de seguro
- Transmite declaraciones a final del mes que electrónicamente aceleran el procesamiento del tiempo

### Banco de Datos de Marcos

Guarda especificaciones para medidas y formas digitalizadas completas para un número ilimitado de marcos

- Guarda la posición de modelo de seg y pone la talla y circunferencia del lente
- Permite la facturación de marcos a clientes por numero o código de barras, teniendo en cuenta descuentos y cobranzas para pedidos especiales
- Publicación completa de "FRAMES data" Base de datos electrónica disponible - incluso trazados de marco y puntos de taladradora
- Capacidad para fijación de precios por vendedor o grupos modelos



## CUENTAS POR COBRAR

Proceso automático, fijación y creación de declaraciones mensuales - eliminando la necesidad de personal administrativo adicional

- La codificación opcional de código de barras para cada trabajo hace el ingreso de transacciones totalmente automática y libre de errores
- Comunica la lente y la información de marco automáticamente a las bases de datos para la actualización de registro contable e inventario
- Límites de crédito, no permite el envío y sistema de opciones de pago contra reembolso con una única pulsación
- Balance General de final de mes envejecido, e informes de gestión que permiten la documentación contable completa incluso estados de pérdidas y ganancias mensuales (unido a el Libro Mayor)
- El ingreso de transacciones es instantánea

## RASTREO DE BANDEJAS

Permite el acceso automático a todos los pedidos para cualquier cliente desde cualquier pantalla en el sistema sin la necesidad de salir de la pantalla actual.

- Informe de trabajos prometidos
- Provee la siguiente información:
 

Numero de Pedido / Factura	Razones por Atraso
Fecha Entregado	Fecha Recibido
Nombre del Paciente	Numero de Bandeja
Mensajera Electrónica	Rx Completo y datos para Marcos
Código de Condición para rastreo de trabajo	
- Provee la impresión de todos los trabajos atrasados—por cliente, por código de barras, por fecha
- Estaciones para el rastreo de bandejas ilimitadas
- Informe por cualquier trabajo señalado por cantidad de demanda
- Auditoria detallada de el rastro de todas las estaciones de trabajo por la cual ha pasado la bandeja
- Notificación / Actualización automática de cada bandeja a cada punto / proceso—incluyendo el generador, bloqueador, bordeadora y control de inventario
- No permite que la bandeja se prepare para envío si no ha pasado por las estaciones definidas—tales como capa, anti-reflejo, taladro, etc—estas son definidas por el usuario a la generación del pedido
- Análisis detallado de cualquier Rx a través de el ciclo completo de producción, incluyendo tiempo alotado entre cada operación
- Creación de formularios para pedidos de origen externo incluyendo capas anti-reflejo—formularios son definidos por el usuario

## FLUJO DE PRODUCCIÓN DETALLADO Y VIGILANCIA DE ROTURA

El monitor es un rasgo único y valioso tanto para flujo de trabajo como para control de

- El gerente del laboratorio puede ajustar la mano de obra y los recursos de equipo basados en los datos de flujo de trabajo juntados y mostrados mediante el monitor cuando las órdenes son tratadas
- Si una tendencia se desarrolla en cuanto al desperdicio, el equipo específico puede ser fácilmente identificado y acción apropiada tomada



## CONTROL DE INVENTARIO JUSTO-A-TIEMPO

Sistema sofisticado de control de inventario para lentillas semielaboradas y terminadas, marcos y artículos diversos - construida a medida expresamente para la industria óptica

- Control de inventario Justo-A-Tiempo (J-I-T)
  - El sistema computa los niveles del inventario basado en el promedio de uso, eliminando las entradas manuales de los mínimos y los máximos niveles de inventario requeridos
  - Elimina toda reserva innecesario
- Los cálculos son hechos basados en cantidades actuales en el sitio, a camino, lead time, es requerido un volumen de venta anual con un promedio de movimiento durante un periodo de 12 semanas
- Bancos de datos para lentilla— tenemos todos los lentes de todos las mayores compañías de lentes, y sus códigos de barras archivados en nuestro banco de datos
- Compatible con todos los escáneres de código de barras en el mercado a la fecha
- Pedidos—La creación de pedidos, impresión, y transferencias electrónicas
  - Generación de pedidos automáticos con la capacidad para enviar por fax o módem los pedidos a sus proveedores
  - Pedidos electrónicos enviados a través de Opticom ([www.opticom.com](http://www.opticom.com)) o directamente a cada proveedor
  - Envíe pedidos directamente todos los proveedores integrados
  - Pedidos manuales
  - Pedidos diarios—basados en el reabastecimiento de uno por uno
  - Pedidos pueden ser substituidos al momento por opciones alternas
  - Niveles mínimos de cantidades—específicamente con relación a grupos de lentillas
  - J-I-T—Justo-A-Tiempo basado en exigencias calculados
- Recibos y Devoluciones
- Recuento físico—auditorias, variaciones y cuentas cíclicas
- Costos—Costo estándar o por promedio
- Informes—ventas, uso, niveles optimizados, artículos de poca venta, promedio de uso a largo plazo
  - Informes de uso por periodo, articulo o por vendedor
  - Permite deshacerse de reservas obsoletas y identifica artículos de alta venta permitiendo la reposición rápida del producto
  - Informe de valuación de inventario - grado óptimo de reserva o artículos de poca venta

## ESCANEAR Y VERIFICAR

Selección perfecta de lentes cada vez. Lentes y marcos son escaneados y verificados a través del código de barras para asegurar la exactitud máxima

- Elimine errores costosos al elegir el lente o el marco, salvándole cientos de dólares por día en tiempo perdido y materiales
- Advierte y detiene el personal de seleccionar lentillas y marcos incorrectos
- Automáticamente apunta para posibles alternativas en características de lentillas
- Siempre tiene las lentillas y el marco apropiados en la bandeja correcta
- Sustituye y calcula de nuevo al instante el Rx necesario al punto de origen— sin necesidad de recordar la orden
- Cree órdenes de compra para pedidos hechos al momento
- Substitución de reservas
  - Cree lentillas de sustituto adecuadas - por ejemplo, alternos vendedores, revestidos en ves de sin capa
  - Nuevo cálculo automático y reimprimiendo boletos de trabajo donde requerido
  - Predefina qué lentillas pueden ser substituidas por vendedores alternos o por más artículos de precio mas alto



## PROGRAMACIÓN PERSONALIZADA

Labzilla es la creación de 21 años de programación basado en las opiniones constantes de nuestros clientes. No hemos finalizado aún. Dudamos lograr concluirlo algún día. Nuestra actitud en CC Systems es de crear un software sencillo, flexible, preciso y personalizado para ajustarse a sus exigencias.

Tenemos los recursos de programación y el conocimiento de administración de laboratorio óptico para guiarlo a el sistema de sus sueños.

## INFORMES PERSONALIZADOS

Nuestros informes son muy personalizados. Cada empresa necesita información diferente. A pesar de la multitud de informes ya prontos y disponibles en Labzilla, usted tiene la flexibilidad para usar Microsoft Access, Excel, Crystal Reports o cualquier otro escritor de informes estándar para crear el informe que usted se imagine.

- Usted puede crear su propio informe, contratar un estudiante local, o solicitarle a CC Systems la construcción personalizada de informes precisos a sus especificaciones.
- Prácticamente todos los archivos dentro de Labzilla están disponibles para descargar a su red de computadores.
- Cualquier combinación de banco de datos puede ser combinado, separado, comparado, sumado y promediado
- Ejemplos típicos que ya existen son: Informe de Rastreo de Bandejas, Informe por hora, Rotura por Departamento, Uso de Lentes Progresivos por Compañía—*Ver ejemplos de informes*

## TRANSFERENCIAS REMOTAS DE LABORATORIO A LABORATORIO

Cada vez mas laboratorios están cooperando unos con los otros y compartiendo el comercio.

- Laboratorios pequeños transfieren pedidos fuera de su campo de especialidad a laboratorios mayores
- Labzilla usa la conexión remota entre laboratorio a laboratorio para automáticamente transferir pedidos basado en criterio flexible y predefinido



## CALCOS REMOTOS Y TRACADOS Y PEDIDOS

Lo ultimo en software para Internet de e-comercio de negocio a negocio—especializando en prescripciones de la especialización en entrada de datos de lente de prescripción y trazados de marco digitalizados — edición única en pantalla edición de datos para exactitud y eficacia

- Descargue y pruebe una copia gratis hoy mismo—[www.optical-online.com/retail\\_optical.shtml](http://www.optical-online.com/retail_optical.shtml)
  - “Trace’N’ Go”—Transmita trazado de marcos y pedidos Rx
  - Pedidos por Web—Transmita informaciones Rx sin trazado para pedidos sin cortar
- Permite la entrada de datos completa de lentillas, pedidos de marco y rastro de marcos digitalizadas por un dosificador via Internet — las órdenes son directamente transferidas en la computadora de un laboratorio, eliminando cualquier entrada de datos requerida por el laboratorio
- No hay esperas o atrasos — Pedidos son descargados de un sito de Internet seguro directamente al software de su laboratorio
- La posibilidad de repasar en pantalla asegura que los pedidos son enviados una única vez — con precisión y 100% completo
- Ingrese pedidos de lentillas bordeados sin corte, o con add-ons y necesidades de marcos
- Agregue cualquier trazador de marcos compatibles con OMA compatible y envíelo al computador e incluya una replica exacta tridimensional para el pedido.
- Cada laboratorio puede personalizar el data disponible para cada uno de sus mayoristas — por ejemplo: combinaciones de lentes y representaciones
- Cada usuario tiene un numero de cuenta único y contraseña para cada laboratorio específico
- Ventajas y Beneficios:
  - El software es fácil de instalar, rápido y fácil de usar
  - Todo el data es verificado para exactitud y 100% de integridad con repaso en pantalla
  - Proceso de pedidos dentro de minutos de ser ingresado
  - Mínimo tiempo de retorno garantid-sin necesidad te tener el marco en mano para hacer el pedido
  - Nada de ventas perdidas debidas a Pacientes que tienen sus propios marcos o en casos de pedidos apresurados
  - Descentración perfecta en pedidos sin cortar — minimice grosor del lente y de blancos
  - Elimine llamadas telefónicas y faxes al laboratorio — Status de pedidos es automáticamente actualizada por el software
  - Use computador Windows existente y comparta línea de fax o Internet existente



## RASTREO DE PEDIDOS POR INTERNET

El chequeo de pedidos es “al vivo”. Los datos son enviados directamente desde el servidor de su laboratorio a través de una conexión segura, conectada al Explorador Web a través de la Internet en el computador del optometrista

- El chequeo de pedidos no requiere ningún tipo de instalación de software en el computador del usuario externo
- A través de cualquier tipo de acceso a Internet, incluyendo acceso por vía telefónica el usuario externo puede conectarse y monitorear su pedido
- Pruébelo en nuestra demostración “al vivo”:
  - Vaya a **http://www.opticalonline.com**. Puede presionar [Ctrl]+[D] para marcar esta página.
  - Haga ‘clic’ en [Job Checking] *Chequeo de Pedido*— localizado a la derecha de la pantalla, si es necesario, autorice el procedimiento en la pantalla de aviso de seguridad seleccionando [YES].
  - Ingrese el nombre de usuario (Username) y contraseña (password) y presione [Enter] para seguir. El usuario y contraseña son específicos a cada laboratorio y cada uno de sus clientes tendrá que obtener su propio nombre de usuario y contraseña, designadas por usted para poder ingresar a su sistema.
  - Para propósito de esta demostración, use:
    - nombre de usuario = 15
    - contraseña = 15
  - Haga ‘clic’ en [Job Status] *Status de Pedido*—para revisar los pedidos de los últimos "x" días—la cantidad de días es designada para cada cliente por el laboratorio
  - Vera en esta pantalla:  
El Nº de factura del laboratorio, fecha efectuado el pedido (o sea la fecha que el pedido es ingresado a su computadora), el nombre del paciente, Nº de compra o Nº de referencia, Nº bandeja en el laboratorio, tipo bordeado, sin corte y el estatus del pedido.
  - Su laboratorio también podrá agregar un mensaje promocional en la parte superior de la pantalla.
  - La factura del laboratorio, Fecha efectuado el pedido, Nombre del paciente y Nº de compra, pueden ser re-clasificados al seleccionar con un ‘clic’ en la columna apropiada.—El chequeo de pedidos, generalmente clasifica los pedidos por Nº de factura, con los pedidos ya enviados siguiendo los pedidos en proceso.
  - La descripción de estatus es determinada por la ultima estación de trabajo por la cual paso el pedido y se registra al ser escaneada la bandeja por el funcionario de cada estación. El estatus indica además el día y la hora del escaneo. Cualquier estación puede ser escondida del cliente o llamada por otro nombre.
  - Seleccione la factura requerida haciendo ‘clic’ en [Lab Invoice] *Factura del Laboratorio*, para revisar los detalles de la factura.—Toda la información exhibida es idéntica a la información encontrada en la factura de cada pedido, incluyendo los detalles del precio.
  - Recupere el costo de ofrecer ‘Chequeo de Pedidos’ como un servicio gratis a sus clientes, al venderle espacio para anuncios a sus proveedores.
- Laboratorios que ya implementan y ofrecen ‘Chequeo de Pedidos’ a sus clientes, logran eficazmente eliminar 80% de todas las llamadas telefónicas de sus clientes, al enseñarle a los mismos a usar el Internet, manejando el comercio a sus propios sitios Web, y encaminando futuros pedidos a ser enviados electrónicamente vía Internet.



## INFORMES ELECTRÓNICOS DE VENDEDOR VÍA EMAIL

Labzilla puede enviar automáticamente informes de vendedor vía email. Proveedores de lentes tales como Transition, Varilux, Hoya, Sola, Shamir, VisionEase y Zeiss requieren informes mensuales para poder mantener su estatus como vendedor, reciba descuentos o rebajas y gane 'co-op dollars'. Estos informes son sencillos de programar y toman pocos minutos para bajar.

- Personalice cada informe con combinaciones de lentes específicas, agregue diversos artículos y informaciones de ventas que pueden ser incluidos o excluidos
- Informes mensuales son automáticamente enviados a Transition, Varilux y Zeiss vía email
- Puede crear y personalizar informes para otros vendedores
- Elimine las horas gastadas en administración manual necesarias para crear y mantener informes
- Mantenga su estatus como un proveedor de lentes autorizado
- Reciba rebajas o descuentos basados en volumen de ventas
- Reciba 'co-op dollars' para distribuir a sus clientes
- Elimine Informes en papel

## MENSAJES ELECTRÓNICOS

Los laboratorios que han incorporado este servicio a su comercio lo describen como la herramienta mas eficaz e importante en el ahorro de tiempo con su clientela (y por lo tanto reducida de costos) de Labzilla. Hay innumerables ventajas para laboratorios de todos los tamaños—pequeños, medianos o grandes. La opción de enviar desde su email al Fax de su cliente, elimina la necesidad de hacer llamadas telefónicas. No perderá mas tiempo con líneas ocupadas, tener que discar varias veces, o esperar para que lo conecten con la persona correcta.

No gastara mas con llamadas de larga distancia!

- Los mensajes electrónicos son sencillos, muy rápidos, baratos, y lo sirven de prueba documentada de que sus clientes han sido notificados
- La comunicación es la repuesta para muchos de los problemas existentes con su servicio al cliente
- Cada cliente individual puede ser configurado dentro de Labzilla para recibir mensajes electrónicos a través de fax o email o ambos!
- Cada laboratorio puede fácilmente crear mensajes estándares, asados por menús en pantalla, para transmitir por Email o Fax.
- Transmite mensajes electrónicos genéricos individuales para grupos o clientes - *Por Ejemplo:* Noticias, Felicitaciones, Promociones, etc.
- Labzilla puede transmitir mensajes electrónicos rápidos, al mismo tiempo que chequea status del pedido, o confiere las reservas.
- Transmite mensajes mientras ingresa roturas, así notificando al cliente de posibles atrasos a su pedido
- Labzilla puede transmitir mensajes electrónicos automáticamente confirmándole al cliente que su pedido fue recibido vía OpticalOnline pedidos remotos
- La habilidad para enviar trabajos vía email para pedidos faltando la horma.





## **INFORMES ELECTRÓNICOS POR EMAIL**

Genere cualquier informe dentro de Labzilla y opte por enviarlo por email en ves de imprimirlo.

- Elimine las impresiones y el envío por correo de informes
- Comuníquese rápidamente con la oficina o sus Contables

## **INFORMES AUTOMATIZADOS PARA PEDIDOS EN PROCESO DE FINAL DEL DIA**

Mejore las comunicaciones e elimine dolores de cabeza innecesarios al transmitir automáticamente Informes de Final del Día sobre los trabajos en proceso a sus clientes a través de fax o Email. Estos informes son utilizados primariamente para clientes sin aseso a Internet y que prefieren recibir sus informaciones vía fax. Los clientes con aseso a Internet pueden ver informes 'al vivo' a cualquier momento del día vía el servicio de Chequeo de Trabajo Remoto, ofrecido por CC Systems.

- Los informes de pedidos en proceso andan automáticamente cada noche, sin la necesidad de intervención humana
- Los informes incluyen la ultimo estación de trabajo a la cual fue escaneada la bandeja con el pedido y si el pedido fue enviado o no
- Configure cada cliente para recibir aviso por fax o por Email
- Reduce llamadas telefónicas para el chequeo de pedidos en proceso
- Automatica el sistema para recordarle que falta el marco y a que incluyan el numero de la bandeja



## REFERENCIAS DE CLIENTES

### Decisiones, decisiones, decisiones

- |  |                                   |
|--|-----------------------------------|
| Que hardware comprar?  | Que red usar?                     |
| Porque precisa un contrato de servicio? administración de laboratorio? | Cual es el mejor sistema para la  |
| Que tan importante es el servicio continuo?                            | Como es el entrenamiento a local? |
| El software es fácil de aprender a usar? necesarias?                   | Las mejoras de software son       |
| Se puede comprar precios? computador?                                  | Es necesario tener experiencia de |

### Hable con Usuarios existentes de C.C.Systems Labzilla

#### En U.S.A

MJ Optical	Omaha, Nebraska	Parke Wilkinson	402.339.4029
TriCity Optical	Clearwater, Florida	Richard Hoerbelt	727.528.8873
NEA Optical	Jonesboro, Arkansas	Jim Evans	870.935.2179
Galaxy Optical	Brooklyn, New York	Ezra Cohen	718.743.3400
VSP	Lockbourne, Ohio	Tom Fleming	614.409.8905

#### En Canadá

Plastic Plus	Toronto, Ontario	Paul Faibish	416.789.4307
Cenoco/Central	Winnipeg, Manitoba	Rob Soloway	204.949.1437
Tech-Cite	Calgary, Alberta	Bob Way	403.230.4688

#### En U.K.

Lumley Optical	Newcastle	Paul Hadwin	01912.651600
Duncan & Todd	Aberdeen	Frances Duncan	01224.211911



## EJEMPLOS DE INFORMES DE ADMINISTRACION

Cualquier informe dentro de Labzilla puede ser imprimido, visto en la pantalla, o enviado por Email.

### ANALISIS DE VENTAS

- Informes de cliente
  - Informe de Plan de Accion de Ventas
  - Resumen de Ventas por ClienteSales Summary by Customer
  - Ventas Detalladas por Cliente
    - Ventas Detalladas por Cliente
  - Informe a los 12 meses
- Informes de Uso
  - Informe de Uso de Producto
  - Lentillas por Material / Tipo

### INFORMES DE PRODUCCION

- Actividad Diaria
  - Informe de Ventas Entrantes
- Informes de Vendedores
- Roturas
  - Informe de Roturas
  - Informe de Analisis de Roturas